



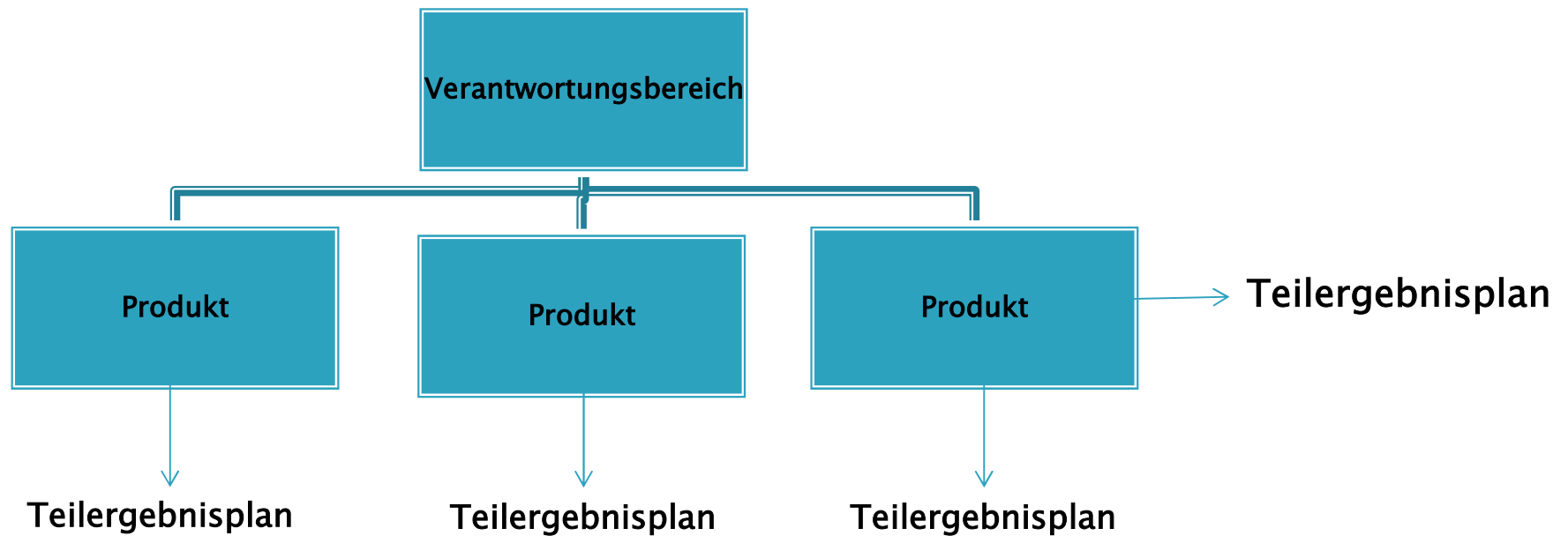
MONHEIM AM RHEIN

Haushalt 2016

– Neue Haushaltsstruktur –

Sitzung des Rates
am 21.10.2015

Heutige Struktur

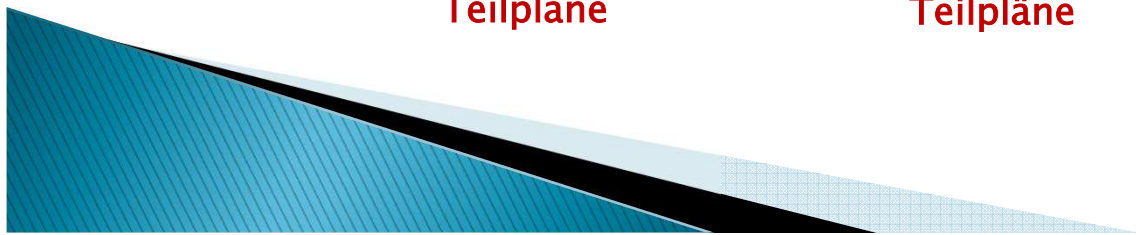
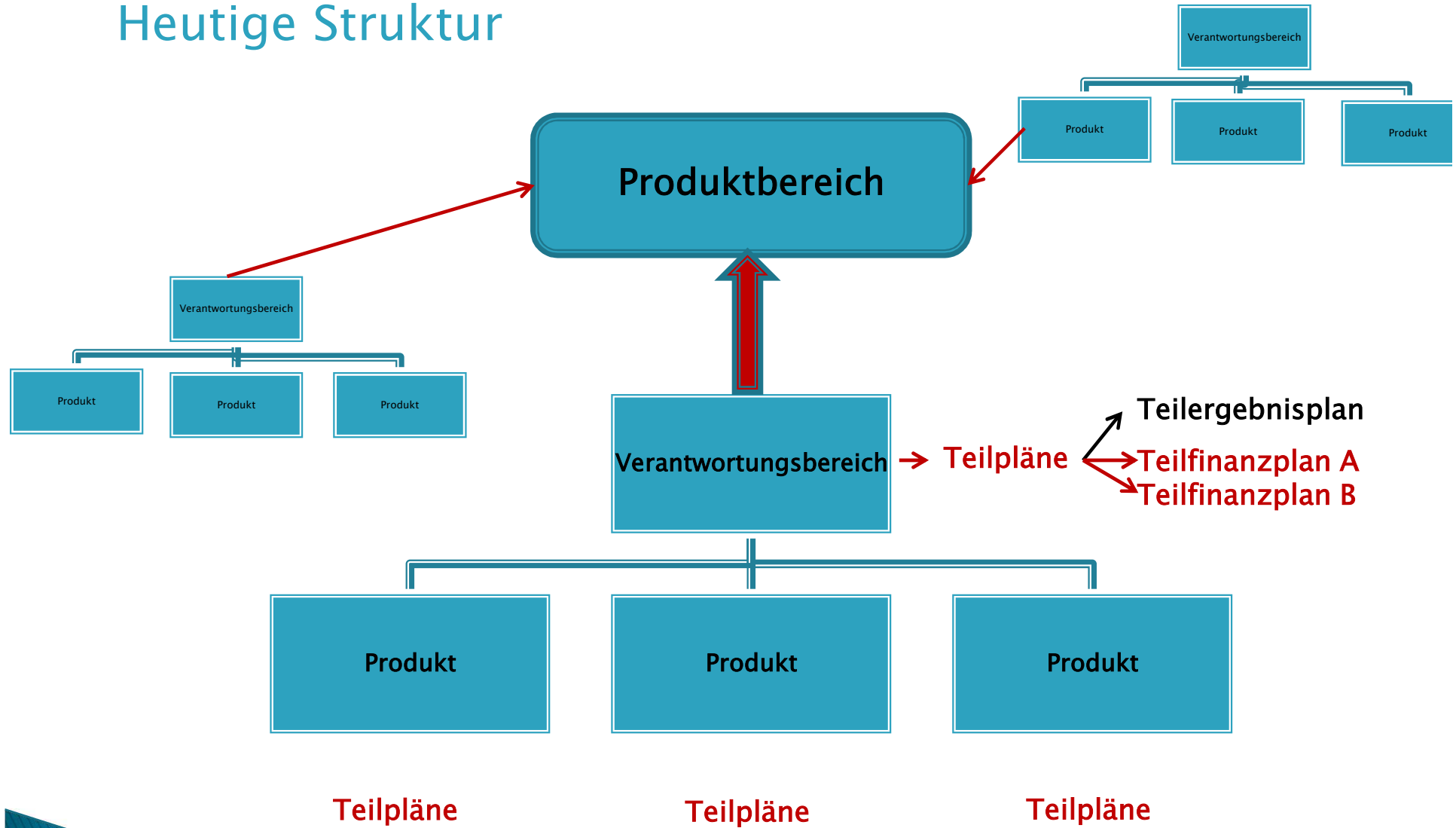


Teilfinanzplan B (nach Investitionsnummern= Bereiche)

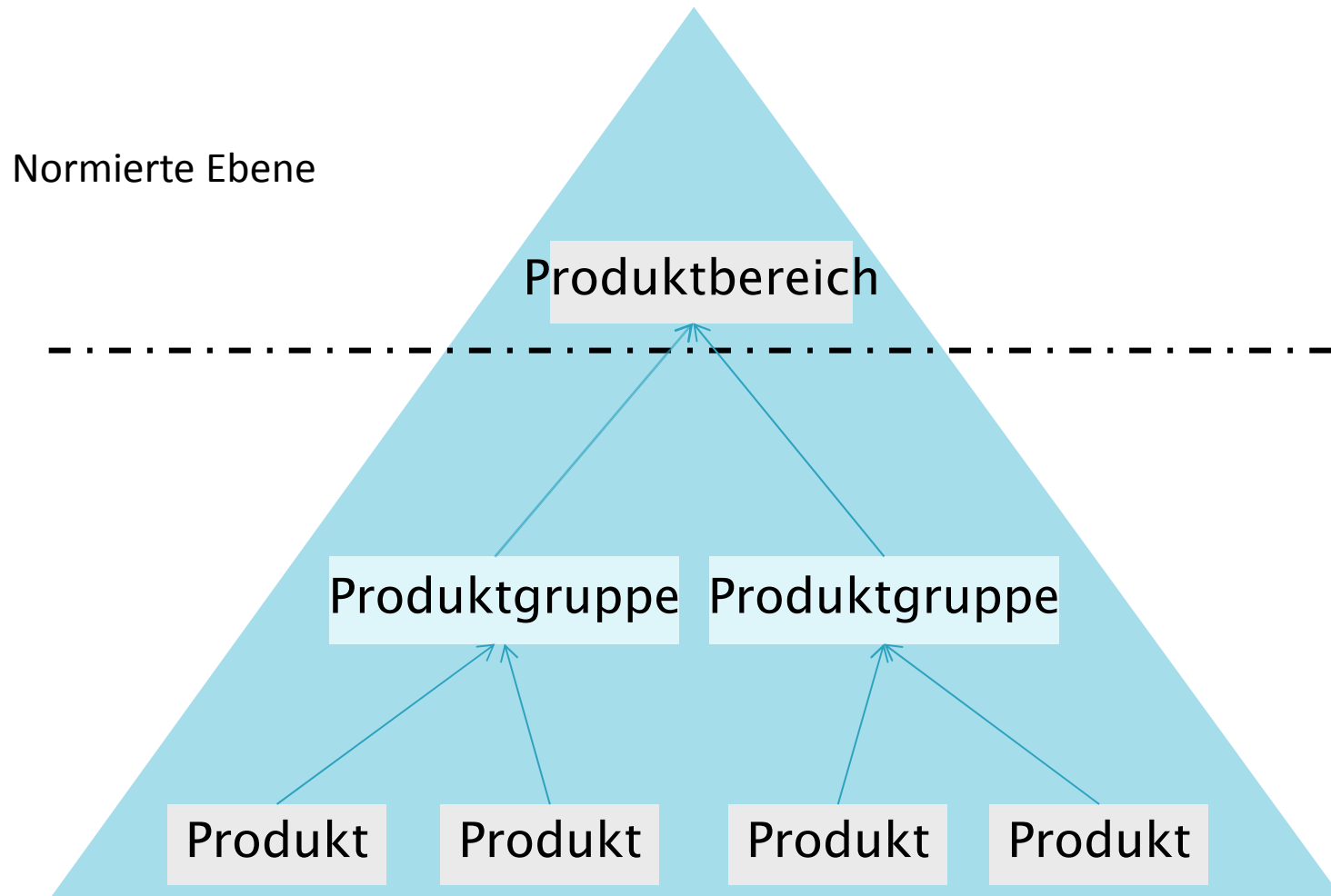
(Produktbereich mit Teilergebnisplan und Teilfinanzplan A
Produktgruppe mit Teilergebnisplan und Teilfinanzplan A)



Heutige Struktur



▶ Produktstruktur nach NKF

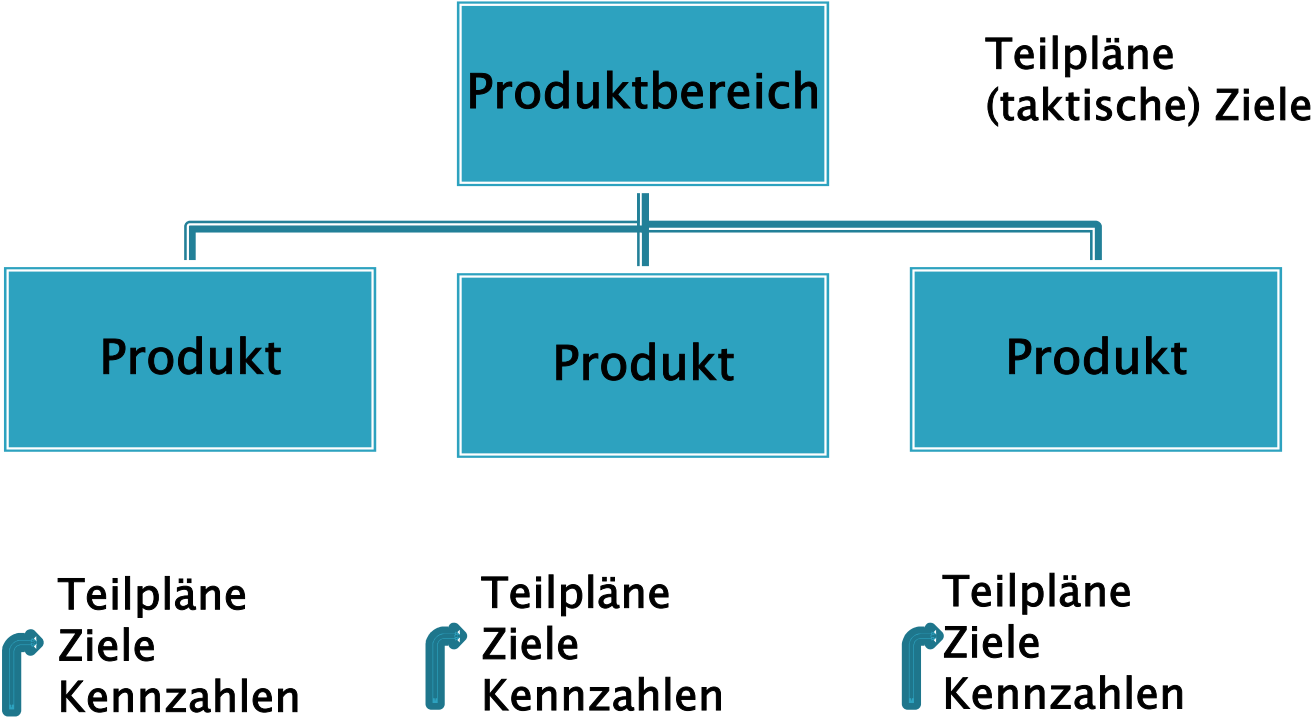


Produktbereiche nach NKF

- 01 Innere Verwaltung
- 02 Sicherheit und Ordnung
- 03 Schulträgeraufgaben
- 04 Kultur und Wissenschaft
- 05 Soziale Leistungen
- 06 Kinder- Jugend und Familienhilfe
- 07 Gesundheitsdienste (entfällt)
- 08 Sportförderung
- 09 Räumliche Planung und Entwicklung, Geoinformationen
- 10 Bauen und Wohnen
- 11 Ver- und Entsorgung
- 12 Verkehrsflächen und -anlagen, ÖPNV
- 13 Natur- und Landschaftspflege
- 14 Umweltschutz
- 15 Wirtschaft und Tourismus
- 16 Allgemeine Finanzwirtschaft



Neue Haushaltsstruktur gem. § 4 II Nr. 2 GemHVO



Aufbau des Haushaltes

- Vorbericht
-
- Gesamtergebnisplan
 - Gesamtfinanzplan
 - Produktblätter (Produktbereiche + Produkte)
-
- Anlagen



Folgen der neuen Haushaltsstruktur

1. Keine organisationsbezogene, sondern aufgabenbezogene Ausrichtung
2. Keine vollständige Identität der Produktstruktur mit der bestehenden Organisationsstruktur
3. Einmalig für das Haushaltsjahr 2016 ist
 - kein Vergleich mit den Rechnungsergebnissen des Jahresabschlusses 2014 und
 - kein Vergleich mit den Haushaltsplanwerten 2015in allen Produkten möglich .



Weitere Änderungen

- Produktgenaue Aufteilung der Abschreibungen
- Zentrale Erläuterung der Personalaufwendungen im Vorbericht
- Maßnahmenwertgrenze Investitionen: 25.000,- € (s. § 7 IV der Haushaltssatzung der Stadt Monheim am Rhein zum Haushalts-Planentwurf 2016)
- Weiterentwicklung der Ziele und Kennzahlen (Zusammenhang!) für das Haushaltsjahr 2017 vorgesehen.

